

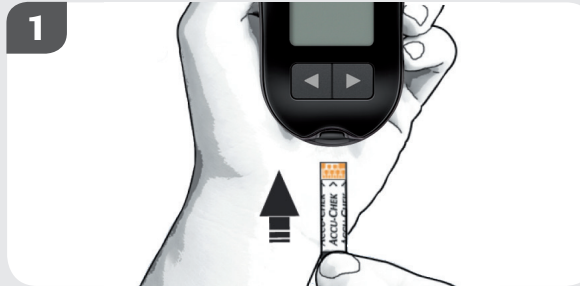
# Accu-Chek Aviva.

## الأمان إحساس طيب.



المزيد من إرشادات الاستخدام تحصلون عليها من فيديو المنتج تحت العنوان [www.accu-chek.de/aviva](http://www.accu-chek.de/aviva) أو من نشرة العبوة.

### إجراء قياس السكر بالدم



#### إدخال شريحة الاختبار

أدخل شريحة الاختبار في اتجاه السهم في جهاز القياس حتى تصدر إشارة صوتية، يظهر رمز قطرة دم وماض.



#### أخذ الدم

احصل على قطرة دم بمساعدة أداة الوخز من جانب الأصبع (دليل الاستخدام المختصر على ظهر الصفحة).



#### وضع الدم

المس قطرة الدم بنهاية شريحة الاختبار. لا تضع الدم على السطح العلوي لشريحة الاختبار. وبمجرد أن تصدر إشارة صوتية وتبدأ الساعة الرملية في الوميض، يكون قد تم امتصاص دم كافي من شريحة الاختبار.



#### قراءة القيم المقاسة

بعد 5 ثواني ستظهر القيمة المقاسة على الشاشة، ويتم إيقاف جهاز القياس بشكل تلقائي بمجرد إخراج شريحة الاختبار.

# Accu-Chek FastClix.

## نقرة واحدة فقط للحصول على الدم.

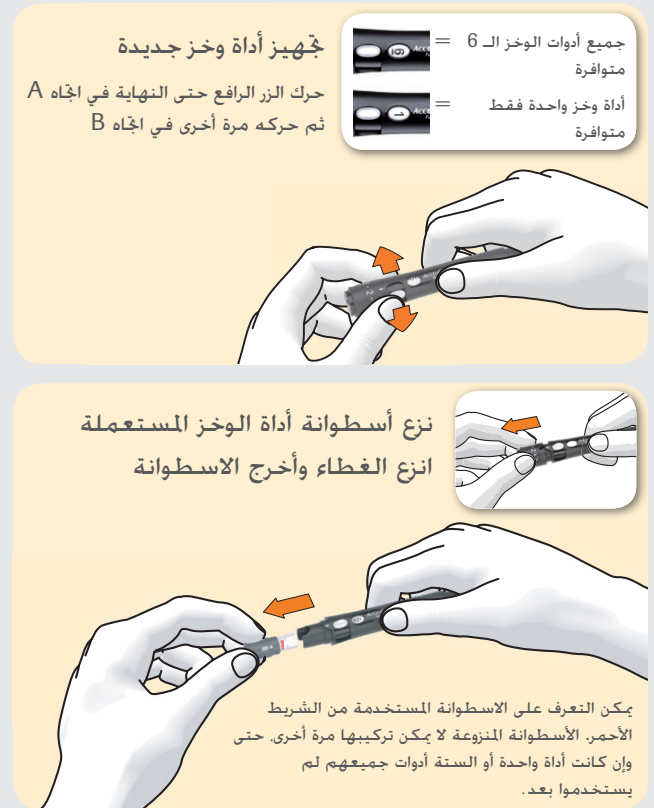
### الإعداد



### الحصول على الدم: بنقرة واحدة فقط!



### الإعداد اللاحق



شاهد. ما هو ممكن.



www.accu-chek.de  
شركة Roche Diagnostics Deutschland GmbH  
Sandhofer Straße 116  
68305 Mannheim

إن ACCU-CHEK AVIVA و ACCU-CHEK FASTCLIX و علامات تجارية مملوكة لشركة Roche. حقوق الطبع محفوظة لـ Roche Diagnostics 2014 جميع الحقوق محفوظة.

هل تريد معرفة المزيد؟  
العاملون لدينا في مركز خدمة عملاء Accu-Chek في خدمتكم!  
هاتف مجاني 0800 4466800 (الأثنين - الجمعة. الساعة 08:00 - 18:00).  
أو زوروا موقعنا على الإنترنت تحت العنوان www.accu-chek.de

ACCU-CHEK®