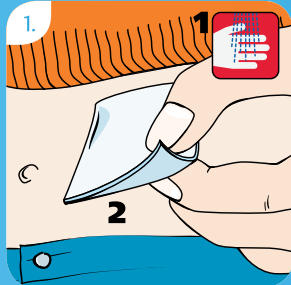
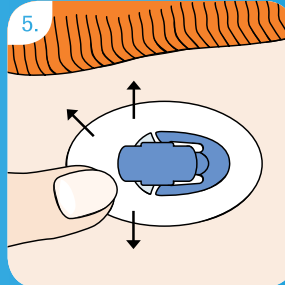


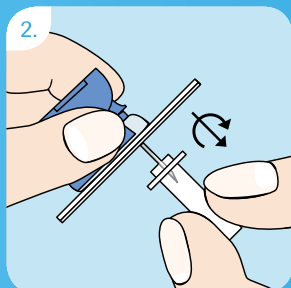
# Handhabungshinweise zu Accu-Chek FlexLink



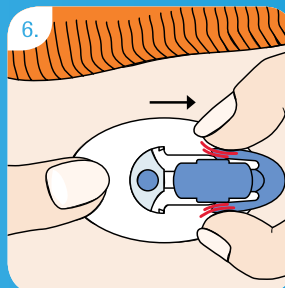
1. Reinigen Sie gründlich Ihre Hände (1) und die Einführungsstelle (2), wie Sie es von Ihrem Arzt oder Diabeteschulungsteam gelernt haben. Lassen Sie die Einführungsstelle trocknen, bevor Sie das Accu-Chek FlexLink Infusionsset einführen.



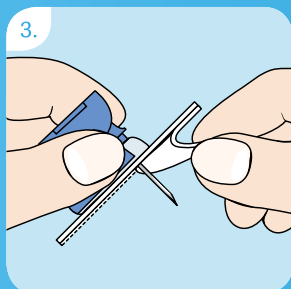
5. Drücken Sie die selbsthaftende Auflage fest auf die Haut, um einen sicheren Halt zu gewährleisten.



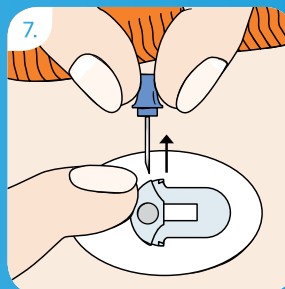
2. Halten Sie die Accu-Chek FlexLink Kanüle mit Daumen und Zeigefinger am blauen Adaptergriff fest und entfernen Sie die transparente Schutzhülle durch gleichzeitiges Drehen und Ziehen.



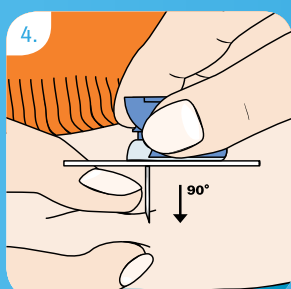
6. Halten Sie die selbsthaftende Auflage fest. Drücken Sie die Seitenclips des blauen Adaptergriffs zusammen und entfernen Sie diesen vom Kanülengehäuse.



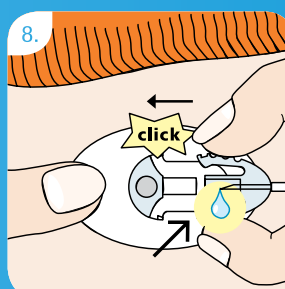
3. Entfernen Sie die beiden Teile der Schutzfolie von der selbsthaftenden Auflage.



7. Zum Entfernen der Führungsnadel halten Sie das Kanülengehäuse am Körper fest. Legen Sie einen Finger auf das Kanülengehäuse und ziehen Sie die Führungsnadel gerade heraus.



4. Bilden Sie eine kleine Hautfalte. Führen Sie die Führungsnadel und die Teflonkanüle schnell und gerade in einem Winkel von 90° ein.



8. Drehen Sie den Luer-Anschluss in den Adapter der Insulinpumpe. Füllen Sie das Accu-Chek FlexLink Infusionsset gemäß der Bedienungsanleitung der Insulinpumpe, bis das Insulin an der Spitze der Verbindungsnadel heraustropft. Weder in der Ampulle noch im Schlauch dürfen sich Luftblasen bilden. Koppeln Sie den Schlauch an der vorher fixierten Kanüle an und füllen Sie den Hohlraum des Kanülengehäuses mit einem Bolus von 1,0 Einheiten U 100 Insulin. Starten Sie die Insulinpumpe.

Bitte machen Sie sich auch mit der Gebrauchsanleitung von Accu-Chek FlexLink vertraut. Sie enthält detaillierte Anweisungen und wichtige Sicherheitsinformationen.

## Erleben, was möglich ist.

ACCU-CHEK und ACCU-CHEK FLEXLINK sind Marken von Roche.  
© 2011 Roche Diagnostics. Alle Rechte vorbehalten.

[www.accu-chek.de](http://www.accu-chek.de)  
Roche Diagnostics Deutschland GmbH  
Sandhofer Straße 116  
68305 Mannheim