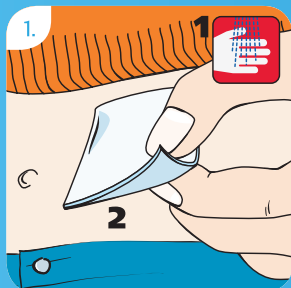
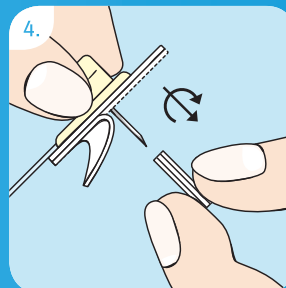


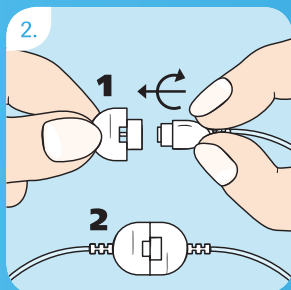
## Handhabungshinweise zu Accu-Chek Rapid-D Link



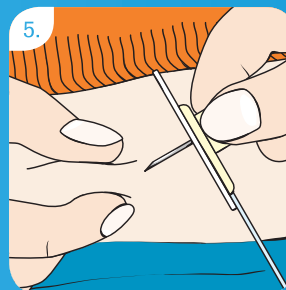
Reinigen Sie gründlich Ihre Hände (1) und die Einführungsstelle (2), wie Sie es von Ihrem Arzt oder Diabetesschulungsteam gelernt haben. Lassen Sie die Einführungsstelle trocknen, bevor Sie das Accu-Chek Rapid-D Link Infusionsset einführen.



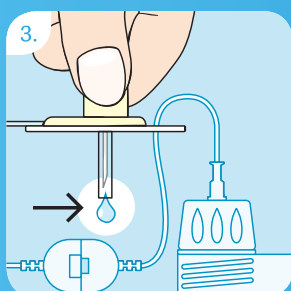
Halten Sie das Accu-Chek Rapid-D Link Infusionsset mit Daumen und Zeigefinger der einen Hand am Haltegriff der Kanüle fest. Mit der anderen Hand erst die Schutzfolie der selbsthaftenden Auflage abziehen und dann die Schutzhülle der Stahlkanüle abdrehen.



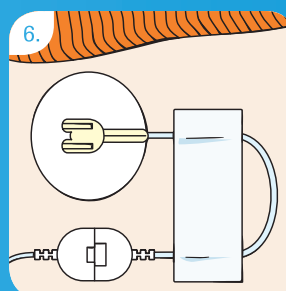
Nehmen Sie die Kanüle und den Schlauch des Accu-Chek Rapid-D Link Infusionssets aus der sterilen Verpackung (1). Halten Sie beide so, dass sie ein Kreuz bilden und setzen Sie beide Teile zusammen. Verbinden Sie beide durch eine viertel Drehung im Uhrzeigersinn, bis sie deutlich hörbar durch ein Klicken einrasten (2).



Bilden Sie eine Hautfalte an der desinfizierten Einführungsstelle und stechen Sie das Accu-Chek Rapid-D Link Infusionsset senkrecht unter die Haut. Drücken Sie die selbsthaftende Auflage fest auf die Einführungsstelle, um einen sicheren Halt auf der Haut zu gewährleisten. Biegen Sie den Haltegriff der Kanüle leicht seitwärts und knipsen Sie ihn ab.



Drehen Sie den Luer-Anschluss fest in das Gewinde des Adapters der Insulinpumpe ein. Füllen Sie den Accu-Chek Rapid-D Link gemäß der Bedienungsanleitung der Insulinpumpe, bis das Insulin an der Spitze der Verbindungsnadel heraustropft. Weder in der Ampulle noch im Schlauch des Accu-Chek Rapid-D Link Infusionssets dürfen sich Luftblasen bilden.



Bilden Sie eine Entlastungsschleife für zusätzliche Sicherheit und fixieren Sie sie mit einem Klebepflaster. Schalten Sie die Insulinpumpe an und starten Sie die Infusion.

Bitte machen Sie sich auch mit den Gebrauchsanweisungen vertraut. Diese enthalten detaillierte Anweisungen und wichtige Sicherheitsinformationen.

**Erleben, was möglich ist.**

ACCU-CHEK und ACCU-CHEK RAPID-D LINK sind Marken von Roche.  
© 2011 Roche Diagnostics. Alle Rechte vorbehalten.

[www.accu-chek.de](http://www.accu-chek.de)  
Roche Diagnostics Deutschland GmbH  
Sandhofer Straße 116  
68305 Mannheim