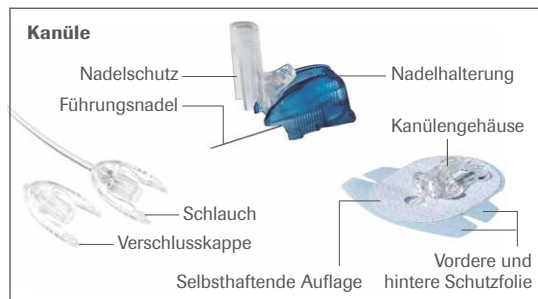


KURZANLEITUNG

BITTE BEACHTEN:

Wenn Sie das Accu-Chek Insight Tender Infusionsset zum ersten Mal benutzen, stellen Sie bitte die Füllmenge an Ihrer Accu-Chek Insight Insulinpumpe gemäß der nachstehenden Tabelle ein. Bitte machen Sie sich auch mit den Gebrauchsanweisungen vertraut. Diese enthalten detaillierte Anweisungen und wichtige Sicherheitsinformationen.



FÜLLMENGEN FÜR SCHLAUCH UND KANÜLEN

Füllmenge für Schlauch (*U100 Insulin)			
Länge:	40 cm	70 cm	100 cm
Füllmenge:	9 IE bzw. U*	13 IE bzw. U*	17 IE bzw. U*

Füllmenge für Kanüle (*U100 Insulin)	
Länge	13 mm/17 mm
Füllmenge	0,9 IE bzw. U*

SETZEN DES INFUSIONSSETS



1 Waschen Sie sich gründlich die Hände, wählen Sie eine Einstichstelle und desinfizieren Sie diese.



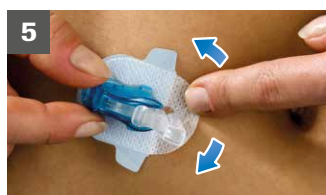
2 Klappen Sie den Nadelschutz so weit wie möglich zurück.



3 Führen Sie die Kanüle im einem Winkel von 20° bis 45° an einer Stelle ein, die nicht in unmittelbarer Nähe einer bereits kürzlich verwendeten liegt.



4 Entfernen Sie vorsichtig die vordere Schutzfolie von der selbsthaftenden Auflage.



5 Drücken Sie den vorderen Teil der selbsthaftenden Auflage fest auf die Haut.



6 Ziehen Sie die Nadelhalterung aus dem Kanülengehäuse.



7 Drücken Sie den Nadelschutz nach unten bis er einrastet.



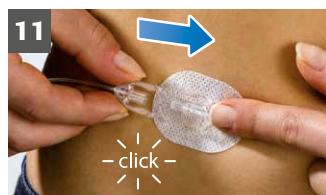
8 Entfernen Sie die hintere Schutzfolie von der selbsthaftenden Auflage.



9 Drücken Sie die selbsthaftende Auflage fest auf die Haut.



10 Schließen Sie den Schlauch an die Insulinpumpe an, füllen Sie ihn (s.o.). **Achten Sie darauf, dass sich keine Luftblasen im Schlauch befinden!**



11 Schließen Sie den Schlauch an das Kanülengehäuse an. Füllen Sie die Kanüle mit 0,9 IE bzw. U (gilt für alle Insight Tender Kanülenlängen).