

## Durchführen einer Blutzuckermessung



### Teststreifen entnehmen

Schieben Sie von vorne oder von hinten einen Teststreifen mit leichtem Druck nach oben. Bei diesem Teststreifen dürfen Sie auch die obere Seite berühren.



### Teststreifen einführen

Führen Sie den Teststreifen in Pfeilrichtung in den Teststreifeneinschub ein. Wenn Sie das Gerät vorher einschalten, aktivieren Sie automatisch die Beleuchtung.



### Blut auftragen

Berühren Sie mit dem gelben Rand des Teststreifens den Blutropfen und warten Sie bis „Messung wird durchgeführt“ erscheint.



### Teststreifen auswerfen

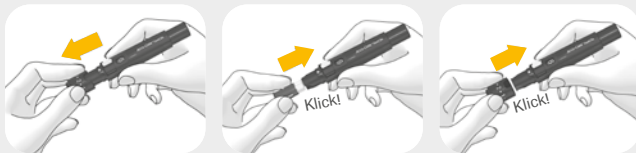
Entfernen Sie den Teststreifen, indem Sie den Teststreifen-Auswurfknopf betätigen oder den Teststreifen herausziehen.



Weitere Handhabungshinweise bietet das Produktvideo unter [www.accu-chek.de/guide](http://www.accu-chek.de/guide) oder die Packungsbeilage.

## Vorbereitung

Lanzettentrommel einsetzen



1. Kappe abziehen

2. Trommel einführen

3. Kappe aufsetzen



Drehen Sie die Kappe bis die gewünschte Stechtiefe an der Markierung steht.

## Blutgewinnung

Einfach nur 1 Klick!

**Nur 1 Klick zum Spannen und Auslösen**



Drücken Sie den Auslöseknopf vollständig nach unten, um Blut zu entnehmen.

## Nachbereitung

Lanzettentrommel bereitstellen und entfernen



1. Hebel bis zum Anschlag erst nach unten, danach wieder nach oben bewegen.

2. Bei der Entfernung Kappe ab- und Trommel heraus ziehen.

Unbenutzte Trommel



Benutzte Trommel

**Achtung:** Lanzettentrommel nicht entfernen, bevor alle Lanzetten aufgebraucht sind. Einmal entfernt, kann die Trommel aus hygienischen Gründen nicht wieder eingesetzt werden.

ACCU-CHEK, ACCU-CHEK FASTCLIX und ACCU-CHEK GUIDE sind Marken von Roche.

© 2021 Roche Diabetes Care Deutschland

accu-check.de

Roche Diabetes Care Deutschland GmbH

Sandhofer Straße 116

68305 Mannheim