

Порядок измерения уровня сахара в крови



Кнопки навигации по меню

Кнопка вкл. / выкл.

Кнопка выброса тест-полоски

Прорезь для тест-полоски

Дополнительные указания по обращению содержатся в видеоматериалах к изделию на сайте www.accu-chek.de/guide или во вкладыше-инструкции.



1 Извлечь тест-полоску

Выдвиньте тест-полоску спереди или сзади, слегка нажимая сверху. Вы можете прикоснуться к верхней части этой тест-полоски.



2 Ввести тест-полоску

Введите тест-полоску в специальную прорезь в направлении стрелки. Если предварительно включить прибор, автоматически активируется подсветка.



3 Нанести кровь

Слегка коснитесь края капли жёлтым краем тест-полоски и дождитесь, пока появится сообщение „Выполняется измерение“.

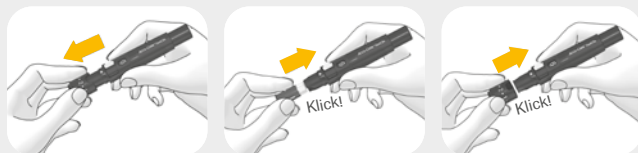


4 Удалить тест-полоску

Нажмите на кнопку выброса или вытяните тест-полоску, чтобы удалить её.

Подготовка

Установка барабана с ланцетами



1. Снимите колпачок

2. Вставьте барабан

3. наденьте колпачок



Поверните колпачок так, чтобы отметка указывала нужную глубину прокалывания.

Получение капли крови

Всего 1 нажатие!

Всего 1 нажатие для взвода и прокалывания



Нажмите на спусковую кнопку до упора, чтобы получить каплю крови.

После использования

Обработка и удаление барабана с ланцетами



1. Передвиньте рычаг до упора вниз и затем снова вверх.

2. При удалении снимите колпачок и извлеките барабан.

Неиспользованный барабан



Использованный барабан

Внимание! Не удаляйте барабан, пока не будут израсходованы все ланцеты. В целях поддержания гигиены барабан нельзя установить назад после извлечения.

ACCU-CHEK, ACCU-CHEK FASTCLIX и ACCU-CHEK GUIDE являются торговыми марками компании Roche.

© 2021 Roche Diabetes Care. Все права защищены.

accu-check.de

Roche Diabetes Care Deutschland GmbH

Sandhofer Straße 116

68305 Mannheim