

ACCU-CHEK® MOBILE İSTEDİĞİNİZ YERDE, İSTEDİĞİNİZ ZAMAN KAN ŞEKERİ ÖLÇÜMÜ.

4 BASİT ADIMDA ÖLÇÜM



Açma
İğne kapağını açın.
Cihaz otomatik olarak devreye girer.



Kan alma
Delme tertibatını sıkıca parmak ucunuzun yan tarafına bastırın. Ardından tetik düğmesini sonuna kadar aşağıya bastırın: Kurma ve tetikleme işlemi sadece 1 tık ile gerçekleşir.



Ölçme
Kan damlasını ölçüm alanının ortasına aktarın.
Bu hareketi test alanına sadece hafifçe dokunarak yapın.



Kapatma
Yaklaşık 5 saniye sonra sonucu okuyabilirsiniz.
İğne kapağını kapattığınızda cihaz otomatik olarak kapanır.



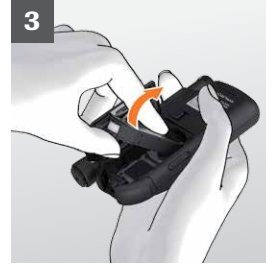
İLK ÇALIŞTIRMA / TEST KASETİNİ DEĞİŞTİRME (1-3)



İğne kapağını sonuna kadar açın. Şimdi kaset yuvasını açabilir, test kasetini yerleştirebilirsiniz.



Kaset yuvası kapağının kilit düğmesini yukarıya doğru itin.

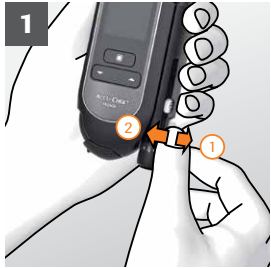


Yeni bir test kasetini cihazın içine yerleştirin. Kaset yuvası kapağını ve iğne kapağını kapatın.



Pilin koruyucu folyosunu arkaya doğru çekerek cihazdan çıkarın. Göstergenin koruyucu folyosunu çıkarın.

LANSET HAZIRLAMA



Delme tertibatını bir sonraki kan alma işlemine hazırlayın: Kolu ① yönünde hareket edin, ardından tekrar ② yönüne geri çevirin.



Arzu edilen delme derinliği işaretini karşısına gelinceye kadar kapağı çevirin. Orta derecede bir delme derinliğiyle, örn. 3. kademeyle başlayın.



Lanset şarjörünü 6 lansetin tümünü kullandıktan sonra değiştirin.



Bir kez çıkarılan lanset şarjörü bir daha cihaza yerleştirilemez. Kullanılmış olduğu üzerinde kırmızı şeritten anlaşılır.

LANSET ŞARJÖRÜNÜ DEĞİŞTİRME



Delme tertibatının kapağını çekerek çıkarın.



Lanset şarjörünü çıkarın.



Yeni bir lanset şarjörü yerleştirin (beyaz ucu önde olacak şekilde). Artık 6 steril lanset kullanabilirsiniz.



Kapağı tekrar takın.



www.accu-check.de

Roche Diabetes Care Deutschland GmbH
Sandhofer Straße 116
68305 Mannheim

ACCU-CHEK, ACCU-CHEK MOBILE ve FASTCLIX Roche firmasının ticari markalarıdır.
© 2019 Roche Diabetes Care. Tüm hakları saklıdır.